

THERMOCODE 53E



CARACTERISTIQUES

- Résolution de la tête: 12 dots/mm (300DPI)
- Tête auto-nivelée par moteur pas à pas, pas d'air comprimé
- Impression de haute qualité sans ajustement mécanique
- Afficheur multi-fonctions
- Capacité de mémoire: 1,5 MB
- Diagnostic automatique
- Affichage des statuts du codeur
- Protection d'accès par mot de passe
- Affichage mutli-langues
- Gestion en réseau possible
- Simple d'utilisation
- Construction modulable
- Pas de cassette porte ruban
- Alarme fin et pré-fin de ruban
- Passage simple du ruban

CODEUR TRANSFERT THERMIQUE

Le premier pas vers la technologie du marquage par transfert thermique. La solution idéale pour le marquage d'une date, d'un code à barres, d'un prix, d'un graphique, etc ...

Adaptable sur toutes les machines de conditionnement intermittentes.



THERMOCODE 53E



Le THERMOCODE 53E reprend de nombreuses caractéristiques de notre gamme de codeurs par transfert thermique série 2. Il est compact et peut facilement s'adapter sur la plupart des machines de conditionnement intermittentes.

Le 53E n'utilise pas d'air comprimé et ne nécessite aucun réglage mécanique pour obtenir un marquage de haute qualité. Les modifications de réglages de l'impression, de la température et de la vitesse se font par l'intermédiaire de l'afficheur programmable et sont propres à chaque format d'impression.

Le mouvement de la tête s'effectue par moteur pas à pas. Au démarrage, le codeur détecte la distance à laquelle se trouve le support à imprimer. Puis, la tête se positionne à une valeur pré-déterminée.

Cette fonction permet de réduire le temps de marquage, ce qui est idéal pour les machines de conditionnement à grande vitesse.

Le THERMOCODE 53E peut être contrôlé et programmé via l'afficheur programmable, un PC, un ordinateur portable ou par un réseau.

Pour une utilisation immédiate, le 53E est fourni pré-programmé avec une série de formats courants et 3 polices (une BITMAP, deux TRUE TYPE).

Ces formats peuvent être édités et sauvegardés par l'intermédiaire de l'afficheur programmable. S'ils ne sont pas adaptés, l'utilisateur peut créer ses propres formats avec le logiciel CODESOFT PREMIER, fourni en option. Ce logiciel permet l'utilisation de diverses bases de données.

En plus des informations standards, l'afficheur programmable indique de nombreuses données telles que les erreurs d'impression, la fin ou casse ruban, etc ...

SPECIFICATIONS 53E

Surface d'impression maxi	53.3 mm x 30 mm
Largeur d'impression	53.3 mm
Résolution de la tête	12 dots/mm (300 dpi)
Laize maxi du ruban	55 mm
Capacité de ruban	300 m maxi
Diamètre du ruban	65 mm maxi
Poids du codeur	5 Kg
Cycles par minute	350 maxi
Vitesse d'impression par seconde	400 mm maxi
Capacité de mémoire	1.5 MB
Alimentation électrique	115/240 volts AC
Poids du boîtier d'alimentation	4,5 Kg
Vitesse de transmission	115.200 (bauds)

KIT STANDARD 53E

Le THERMOCODE 53E est livré en standard avec:

1. Une tête de marquage 53E
2. 1 boîtier d'alimentation
3. 1 câble alimentation-codeur de 1.5 m (3,5 m et 6 m en option)
4. 1 afficheur programmable
5. 1 câble de liaison PC-codeur d'environ 3 m
6. 1 logiciel de restauration
7. 1 enclume silicone 72 mm x 72 mm
8. 1 ruban thermique cire/résine
9. 1 kit de nettoyage tête thermique
10. 1 manuel d'utilisation



AFFICHEUR PROGRAMMABLE

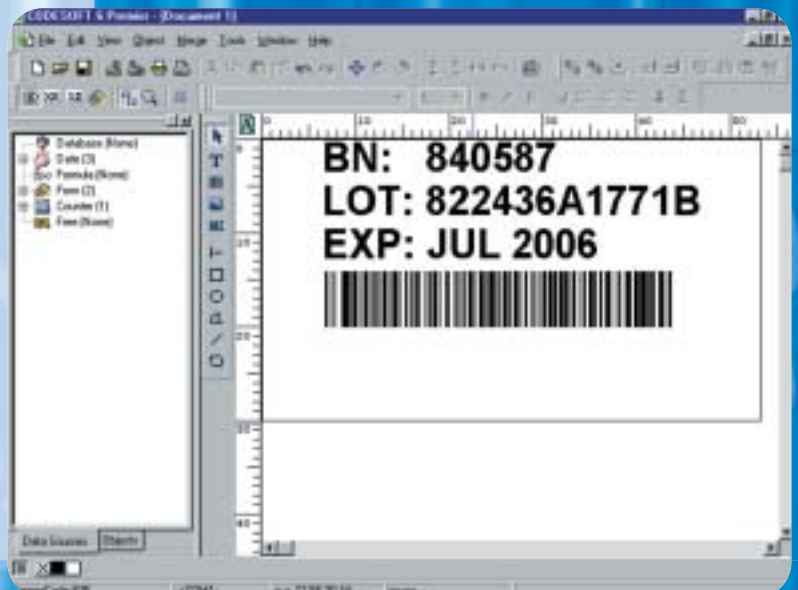
- Sélection simplifiée d'un format à partir de la mémoire interne
- Edition d'un format avec facilité d'enregistrement
- Sélection multi-langues
- Facilité d'insertion de caractères spéciaux
- 4 lignes de 20 caractères sur afficheur LCD
- Protection par mot de passe multi-niveaux
- Affichage du diagnostic et des statuts du codeur:
 - Statut du codeur
 - Compteur d'impression
 - Données de la tête d'impression
 - Alarme fin et pré-fin de ruban



OPTIONS THERMOCODE 53E

Logiciel CODESOFT PREMIER

- Création des formats d'impression avec des polices WINDOWS ou imprimante.
- Définition de champs fixes ou variables qui peuvent être édités via l'afficheur programmable
- Création automatique de dates incrémentées (numéro de la semaine, incrémentation numéro, codes équipes, avec ou sans décalage...)
- Presque 40 styles de codes à barres disponibles
- Codes à barres bi-dimensionnels
- Insertion d'images graphiques
- WYSIWYG (ce que vous voyez, c'est ce que vous obtenez)
- Large panoplie de symboles standards.



RESEAU

Il est possible de connecter jusqu'à 99 codeurs en réseau. Ce mode de fonctionnement permet de charger et de mettre à jour des formats à partir d'un serveur central.

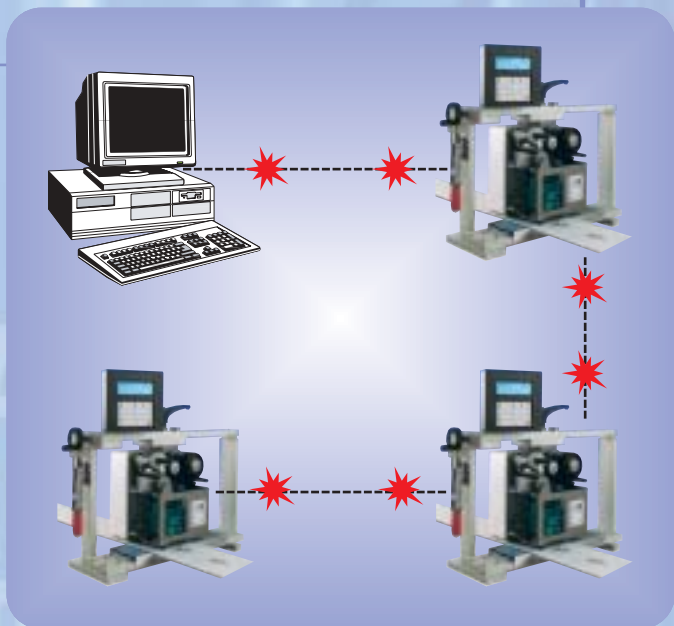
Le logiciel NETMODE, fourni en option, permet d'obtenir l'affichage des statuts de chaque codeur (vitesse d'impression, format en cours, ruban restant, etc ...)

Pièces nécessaires en mode réseau:

- 1 boîtier maître (1 par réseau)
- 1 boîtier esclave (1 par codeur)
- 1 logiciel CODESOFT PREMIER
- 1 câble de connexion réseau.

Options réseau:

- logiciel NETMODE.



BATIS

Le bâti standard sur charnière s'adapte facilement sur les machines de conditionnement utilisant un film ou une étiquette d'une largeur maximum de 280 mm.

Sa conception facilite le nettoyage de la tête thermique, de l'enclume silicone, du passage du film, de l'étiquette...

Pour toute adaptation spécifique, nous consulter.

RUBANS TRANSFERT THERMIQUE

Nous disposons d'une large gamme de rubans par transfert thermique de dimensions, couleurs et qualités différentes pour toute la gamme des codeurs thermiques Open Date ainsi que la plupart des modèles du marché. L'extension de la garantie s'applique si le client utilise les rubans transfert OPEN DATE.



Open Date France

Z.I. D'Attichy
60350 Attichy
France
Tel: +33 (0) 344 42 94 43
Fax: +33 (0) 344 42 17 17
Email: opendate@wanadoo.fr
Web site: www.opendate.fr

Open Date Equipment Ltd.

Units 8 & 9 Puma Trade Park
145 Morden Road
Mitcham
Surrey, CR4 4DG. **U.K.**
Tel: +44 (0)20 8655 4999
Fax: +44 (0)20 8655 4990
Email: sales@opendate.co.uk
Web site: www.opendate.co.uk

Open Date Systems, Inc.

Springfield Road, PO Box 538
Georges Mills, NH 03751
U.S.A.
Tel: +(1) 603 763 3444
Fax: +(1) 603 763 4222
Toll free: 877-OPENDATE
Email: info@opendate.com
Web site: www.OpenDate.com

Open Date GmbH

Schräggasse 14
97264 Helmstadt
Germany
Tel: +49 (0) 9369 9824 0
Fax: +49 (0) 9369 9824 24
Email: info@opendate.de
Web Site: www.opendate.de